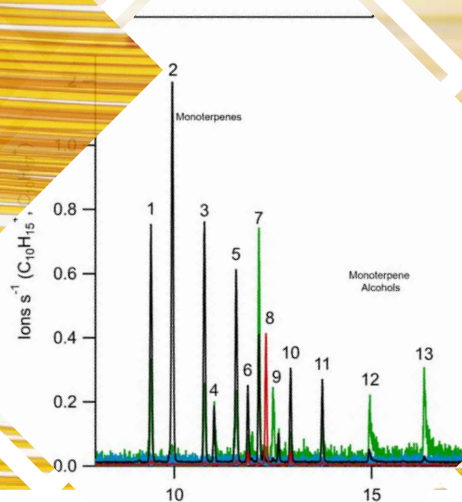




用于Vocus的快速GC

在Vocus PTR-TOF前进行GC分离增强了实验分辨率，区分了同分异构体



特点

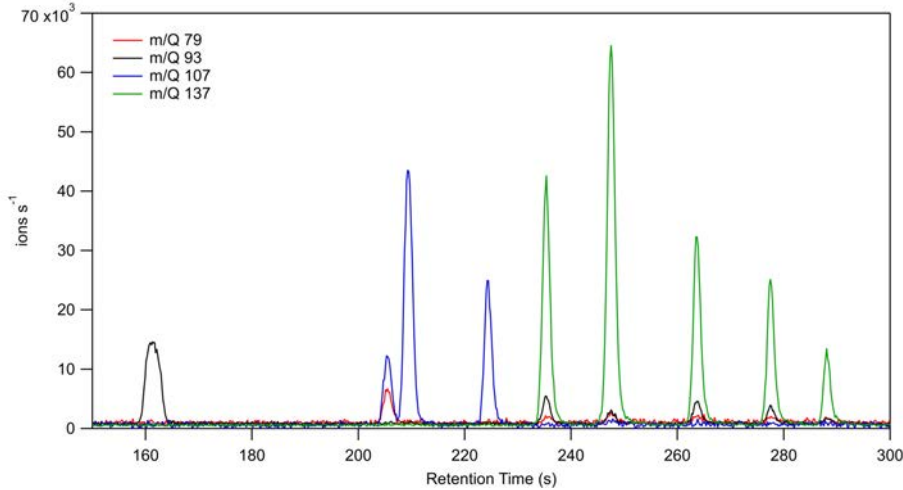
- 与Vocus PTR-TOF完美衔接，即插即用
- 设计紧凑
- 软件控制实现集成，可对方法和工作流程进行编辑
- 更换色谱柱非常简便
- 分离时间可调节
- 可实现在线和GC-PTR-TOF 检测模式的自动切换

应用

- 大气观测
- 食品香味
- 酒品饮料
- 材料挥发

Vocus PTR-TOF

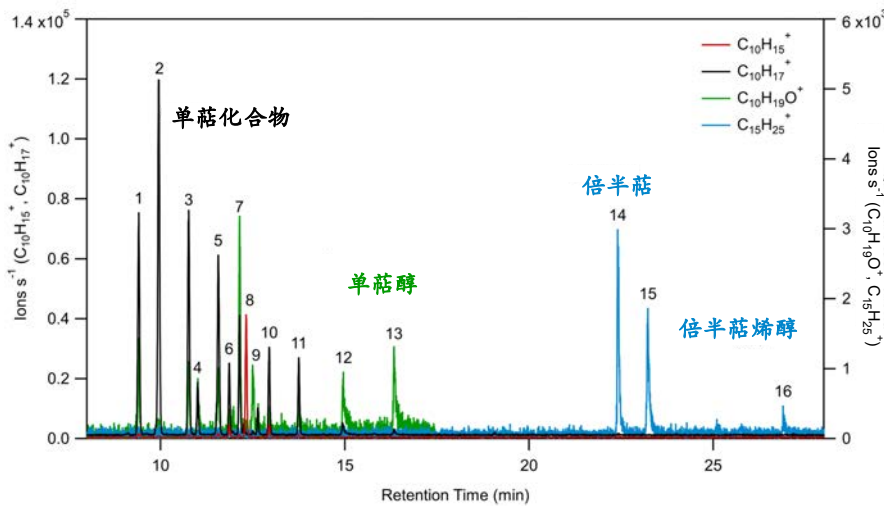
快速分析同分异构体



快速GC可在Vocus PTR-TOF检测前分离同分异构体。这里展示了单萜类和芳香烃化合物在5分钟内完全分离开来。

增强复杂混合物样品的分析

联用的Vocus GC-PTR-TOF可准确地识别和定量复杂混合样品中的VOCs，如右图中的大麻挥发物。



- | | |
|---------------------|------------------------|
| 1 - alpha-pinene | 9 - ocimene |
| 2 - camphene | 10 - gamma-terpinene |
| 3 - beta-pinene | 11 - terpinolene |
| 4 - myrcene | 12 - linalool |
| 5 - carene | 13 - Isopulegol |
| 6 - alpha-terpinene | 14 - betacaryophyllene |
| 7 - limonene | 15 - humulene |
| 8 - p-cymene | 16 - bisabolol |

规格参数

最大升温速率	130 °C/min (2.1 °C/s)
最大降温速率	190 °C/min (3.2 °C/s)
分离时间	2 to 60 min
温度精度	(恒温): 0.5 °C (升温): 1.25 °C [一般]
最高温	230 °C
尺寸	638 x 533 x 622 mm, 20 kg

- 设计紧凑、即插即用
- 快速升温、降温
- 轻松更换色谱柱

