



液体标定系统 (LCS)

使用液标直接对仪器进行标定



特点

- 适用于单种物质标准品或混合标准品
- 精确控制液体流量
- 浓度范围广，pptv - ppmv
- 秒级响应
- 挥发性范围高达 C12 碳氢化合物
- 轻松更换液标容器
- 相比标气更加经济实惠
- Vocus 软件中集成了专门的控制模块

应用

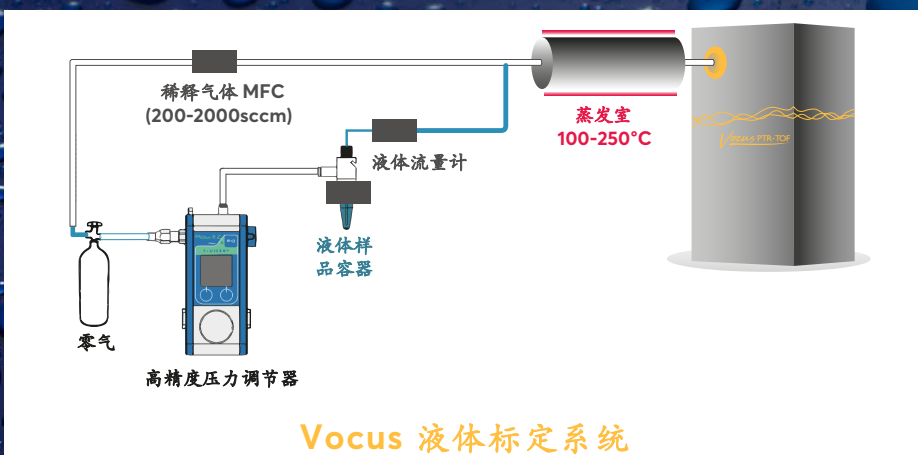
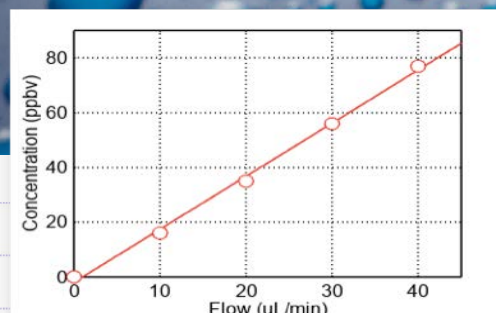
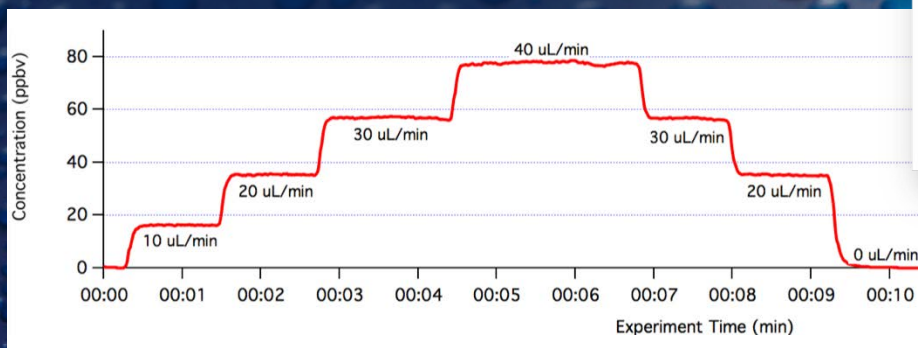
- 可确定仪器的灵敏度和检测限
- 用于气体样品结果的分析
- 液体样品的直接分析
- 水样中痕量污染物的检测

TOFWERK
www.tofwerk.com
ptr@tofwerk.com

Vocus PTR-TOF

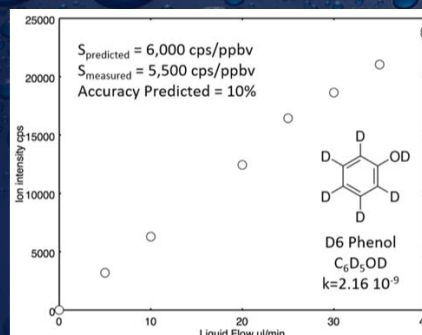
用液标标定

在Vocus PTR-TOF连续采集数据时，通过调节液体标准液的流速来对仪器进行校准标定。



Vocus 液体标定系统

对估算的灵敏度进行确认



可以使用已知的反应速率常数来估算 Vocus 对许多化合物的灵敏度。

液体标定系统可用于快速检查此类预估值的准确性。这里显示了D6苯酚的预估灵敏度与实测值相差在10%之内。

规格参数

液体流速	0 to 50 $\mu\text{L}/\text{min}$
稀释气体流速	0 to 2 L/min
流速精度	5%
蒸发温度	100 to 200C
传输线温度	Ambient to 250C
尺寸	25 x 15 x 10 cm, 4 kg